

Як створити документ РК на основі податкової накладної

Для податкових накладних доступна можливість створення РК на їх основі. Для цього у вікні «Податкові накладні» виділіть накладну та натисніть на неї правою кнопкою миші та виберіть пункт меню «Створити коригування» (Рис.1)

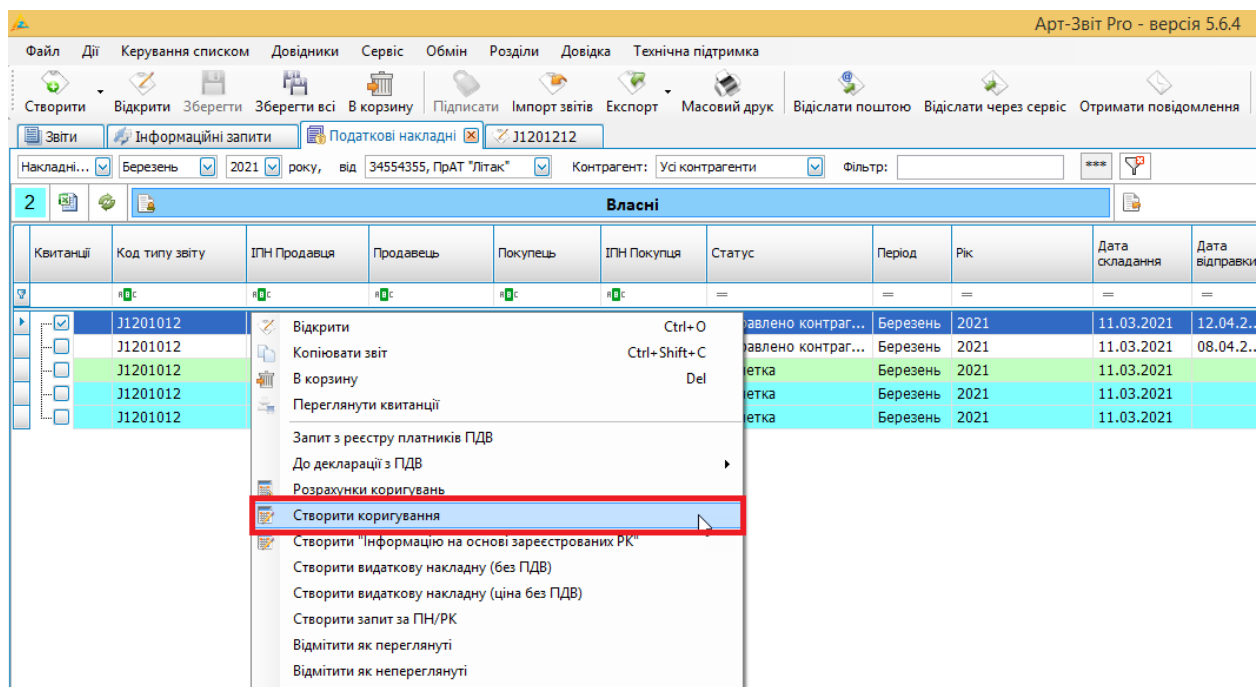


Рис.1 Створення коригування на основі податкової накладної

Відкриється вікно «Створення коригування» (Рис.2)

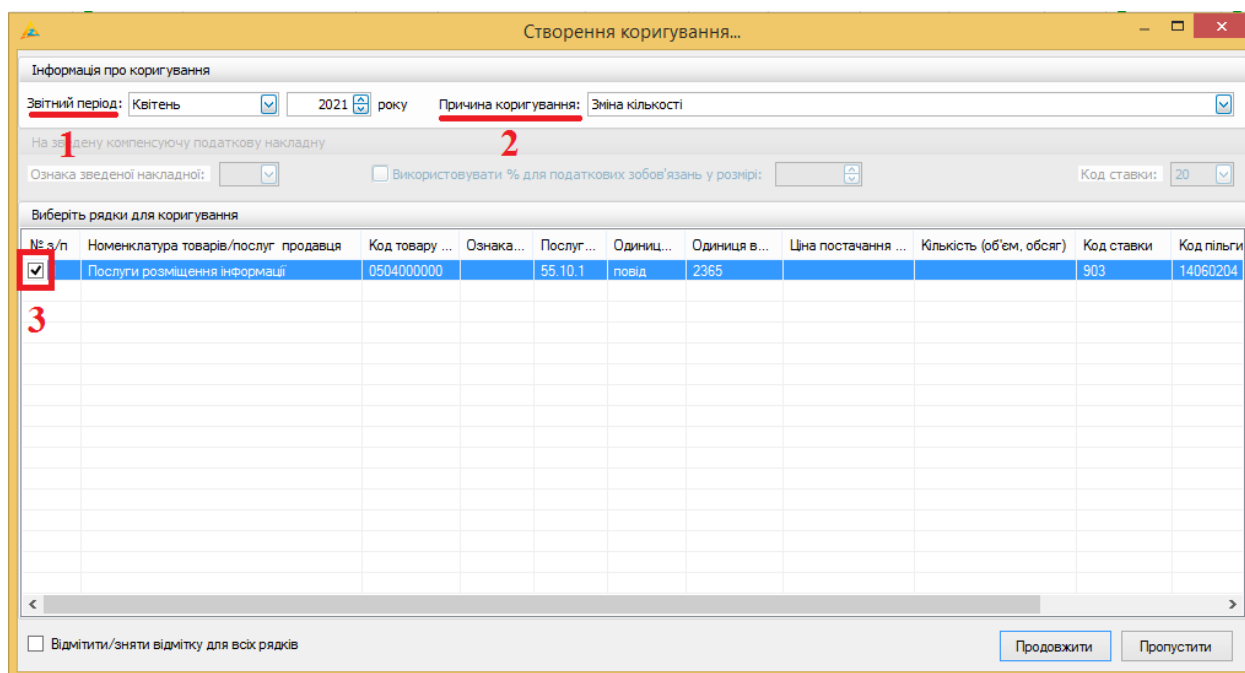


Рис.2 Вікно «Створення коригування»

У вікні «Створення коригування» можна обрати звітній період для РК (Рис.2 пункт 1), вказати причину коригування (Рис.2 пункт 2), обрати які рядки із податкової накладної будуть коригуватися (Рис.2 пункт 3).

Вказавши звітній період, причину коригування та обравши рядки, які будуть коригуватися, натисніть «Продовжити», в результаті буде створено розрахунок коригування з обраними параметрами.